

LocTracker

GPS ĮRANGOS PERKROVIMAS

① Atjunkite maitinimą

Nuo įrangos atjunkite
maitinimo jungtį.

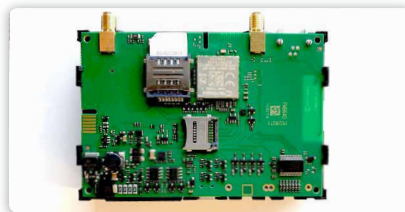


② Dangtelio nuėmimas



Įrangos dangtelį nuimkite užkišę atsuktuvą įrangos šonuose.

③ SIM kortelė



SIM kortelę rasite atidarius įrangos dangtelį.

④ Baterija

- 4.1 Įrangos bateriją rasite kitoje plokštės pusėje.
- 4.2 Atjunkite bateriją ir po keletos sekundžių vėl prijunkite.
- 4.3 Prijungus bateriją, surinkite įrangą ir prijunkite maitinimo jungtį.

